

# Современная диагностика инфекционного гастроэнтерита



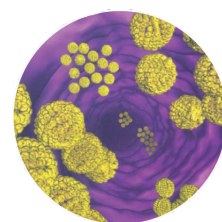
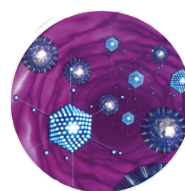
**Определение антигенов в кале – эффективная альтернатива  
рутинным микробиологическим анализам <sup>[1]</sup>**

Иммуноферментные наборы и бесприборные экспресс-тесты производства компаний R-Biopharm, Standard Diagnostics, VEDALAB

Экспресс-тесты: результат готов через **5 минут**

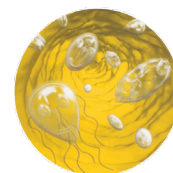
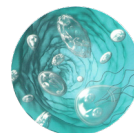
## Вирусы

- Аденовирус (ИФА и экспресс-тесты)<sup>[2]</sup>
- Норовирус генотипов I и II (ИФА и экспресс-тесты)<sup>[3]</sup>
- Ротавирус (ИФА и экспресс-тесты)<sup>[4]</sup>



## Бактерии

- Кампилобактер (ИФА)
- Токсины А и В *Clostridium difficile* (ИФА и экспресс-тесты)<sup>[5]</sup>



## Простейшие

- Криптоспоридии (ИФА и экспресс-тесты)
- Лямблии (ИФА и экспресс-тесты)
- Энтамебы (ИФА и экспресс-тесты)

**Доступны контрольные материалы для экспресс-тестов  
на лямблии, криптоспоридии и энтамебы**



РЕКЛ-Б-55

<sup>[1]</sup> СП 3.1.1.3108-13 «Профилактика острых кишечных инфекций» (до 01.09.2021) и СанПиН 3.3686-21 «Санитарно-эпидемиологические требования по профилактике инфекционных болезней» (с 01.09.2021 по 01.09.2027)

<sup>[2]</sup> Клинические рекомендации (протокол лечения) оказания медицинской помощи детям больным аденовирусным гастроэнтеритом (2015)

<sup>[3]</sup> МУ 3.1.1.2969-11 «Эпидемиологический надзор, лабораторная диагностика и профилактика норовирусной инфекции» (2011)

<sup>[4]</sup> МУ 3.1.1.2957-11 «Эпидемиологический надзор, лабораторная диагностика и профилактика ротавирусной инфекции» (2011)

<sup>[5]</sup> Клинические рекомендации МЗ РФ «Болезнь Крона» (2020)