

RIDASCREEN® Calprotectin ИФА. КОЛИЧЕСТВЕННО



- ▶ **Высокие аналитические характеристики**
- ▶ **Калибровка по 1 точке**
- ▶ **Доступное решение для любой лаборатории**

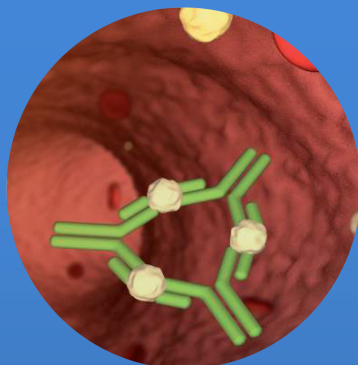


КАЛЬПРОТЕКТИН

Современный маркер воспалительных заболеваний кишечника



РЕКЛ-Б-19

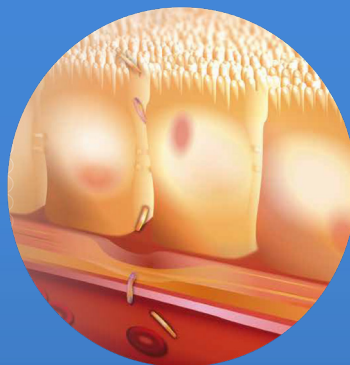


Значимый биомаркер

Кальпротектин – белок, который в большом количестве вырабатывается в нейтрофилах – клетках, активно участвующих в воспалительных реакциях.

Является диагностически значимым биомаркером воспалительных заболеваний кишечника (ВЗК):

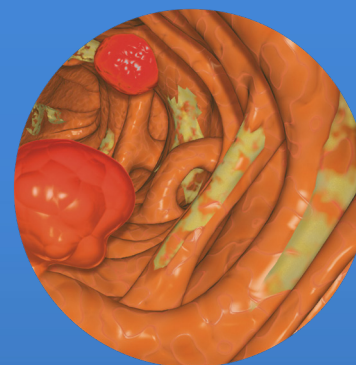
- болезнь Крона,
- язвенный колит.



Отражает тяжесть патологии

Содержание кальпротектина в кале (фекального кальпротектина) пропорционально числу нейтрофилов в очаге воспаления и, следовательно, отражает степень тяжести воспалительной реакции.

Эта корреляция подтверждается данными гистологических исследований и эндоскопии.



Анализ необходим:

- при обследовании пациентов с подозрением на ВЗК,
- для дифференциальной диагностики синдрома раздраженного кишечника с другими заболеваниями, с похожей симптоматикой (абдоминальной болью, диареей и т.п.),
- для мониторинга и оптимизации лечения больных с ВЗК.



RIDASCREEN® Calprotectin

Калибраторы и контроли готовы к работе

Учет результатов производится на планшетном или стриповом ИФА-фотометре

ДЛЯ ЗАКАЗА

RIDASCREEN®
Calprotectin
Иммуноферментное
количественное
определение в кале
кат.№ G09036

