

# ИММУНОБЛОТ RIDA® AllergyScreen ДЛЯ ОПРЕДЕЛЕНИЯ АЛЛЕРГЕНСПЕЦИФИЧЕСКИХ IgE

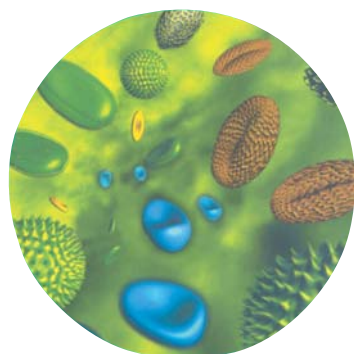
АНАЛИТИКА

ANALYTICA



R-BIOPHARM, Германия

Качество продукции компании R-BIOPHARM обеспечивается системой менеджмента качества, сертифицированной в соответствии с международными стандартами ИСО 13485:2003 и ИСО 9001:2000



## Панель 1 смешанная

- Положительный контроль
- 1 клещ *Derm. pteronyssinus*
  - 2 клещ *Derm. farinae*
  - 3 ольха (пыльца)
  - 4 береза (пыльца)
  - 5 лещина (пыльца)
  - 6 смесь трав (пыльца)
  - 7 рожь (пыльца)
  - 8 полынь (пыльца)
  - 9 подорожник (пыльца)
  - 10 кошка
  - 11 лошадь
  - 12 собака
  - 13 *Alternaria alternata*
  - 14 яичный белок
  - 15 молоко
  - 16 арахис
  - 17 лесной орех
  - 18 морковь
  - 19 пшеничная мука
  - 20 соевые бобы

## Панель 2 респираторная

- Положительный контроль
- 1 клещ *Derm. pteronyssinus*
  - 2 клещ *Derm. farinae*
  - 3 ольха (пыльца)
  - 4 береза (пыльца)
  - 5 лещина (пыльца)
  - 6 дуб (пыльца)
  - 7 смесь трав (пыльца)
  - 8 рожь (пыльца)
  - 9 полынь (пыльца)
  - 10 подорожник (пыльца)
  - 11 кошка
  - 12 лошадь
  - 13 собака
  - 14 морская свинка
  - 15 золотистый хомячок
  - 16 кролик
  - 17 *Penicillium notatum*
  - 18 *Cladosporium herbarum*
  - 19 *Aspergillus fumigatus*
  - 20 *Alternaria alternata*

## Панель 3 пищевая

- Положительный контроль
- 1 лесные орехи
  - 2 арахис
  - 3 грецкие орехи
  - 4 миндальные орехи
  - 5 молоко
  - 6 яичный белок
  - 7 яичный желток
  - 8 казеин
  - 9 картофель
  - 10 сельдерей
  - 11 морковь
  - 12 помидоры
  - 13 треска
  - 14 крабы
  - 15 апельсины
  - 16 яблоки
  - 17 пшеничная мука
  - 18 ржаная мука
  - 19 кунжутное семя
  - 20 соевые бобы

## Панель 4 педиатрическая

- Положительный контроль
- 1 клещ *Derm. pteronyssinus*
  - 2 клещ *Derm. farinae*
  - 3 береза
  - 4 смесь трав
  - 5 кошка
  - 6 собака
  - 7 *Alternaria alternata*
  - 8 молоко
  - 9  $\alpha$ -лактальбумин
  - 10  $\beta$ -лактоглобулин
  - 11 казеин
  - 12 яичный белок
  - 13 яичный желток
  - 14 бычий сывороточный альбумин
  - 15 соевые бобы
  - 16 морковь
  - 17 картофель
  - 18 пшеничная мука
  - 19 лесные орехи
  - 20 арахис

RIDA® AllergyScreen P/У № ФСЗ 2009/05902

Иммуноблот для диагностики аллергенспецифических IgE антител in vitro

### Метод

**AllergyScreen** - тест для диагностики аллергенспецифических IgE-антител в сыворотке крови человека на основе панелей с индивидуальными аллергенами.

Тест **AllergyScreen** основан на принципе иммунного блота. Специфические аллергены связаны с поверхностью нитроцеллюлозной мембраны (стрипа) и расположены в виде тестовых полос. Каждый стрип заключен в индивидуальный пластиковый корпус, который одновременно служит ванночкой для инкубации с реактивами.

Сыворотка пациента вносится в пластиковый корпус на поверхность стрипа, после чего следует инкубация при комнатной температуре. IgE-антитела сыворотки, специфичные к нанесенным аллергенам, взаимодействуют с этими аллергенами и связываются с нитроцеллюлозной мембраной. Интенсивность окрашивания (проявления) тестовых полос на стрипе прямо пропорциональна содержанию специфических антител в исследуемом образце сыворотки.

### Преимущества

Уникальность **AllergyScreen** заключается в индивидуальном подходе к каждому пациенту. В зависимости от клинических проявлений выбирается стрип с определенной панелью аллергенов. Состав панели аллергенов кодируется цветом пластикового корпуса, например, педиатрическая панель - всегда желтая.

Для анализа антител к 20 аллергенам требуется всего 250 мкл сыворотки.

### Интерпретация результатов

**AllergyScreen** позволяет проводить качественное определение специфических IgE-антител. Качественная оценка проводится визуально путем сравнения полос, проявившихся на стрипе, с прилагаемой к тест-системе специальной цветной карточкой-шкалой.

ЗАО "АНАЛИТИКА" - эксклюзивный дистрибьютор продукции для клинической лабораторной диагностики компании R-Biopharm AG в РФ.

ЗАО "АНАЛИТИКА" Телефон: (495) 737 0363, 748 1168 Факс: 737 0365  
129343 Москва а/я 93 E-mail: info@analytica.ru http://www.analytica.ru