

Мутные пробы? Ясные результаты!

Destiny Plus

- ▶ Уникально низкий расход реагентов
- ▶ Анализ иктеричных, гемолизированных и липемичных проб
- ▶ Коагуляционные, иммунотурбидиметрические и хромогенные тесты
- ▶ Одновременное выполнение клоттинговых тестов механическим и оптическим методами

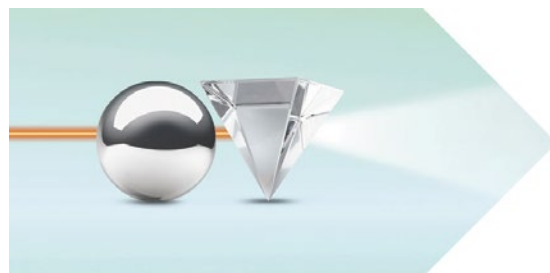


Destiny Max



DESTINY – единственная в мире серия автоанализаторов, позволяющих определять время свертывания оптическим и механическим методами

- Уникальная возможность выбора механического или оптического метода измерения для клоттинговых тестов
- Достоверные результаты с учетом свойств проб
- Нет необходимости выбраковки и повторных назначений для иктеричных, хилезных и гемолизированных проб



Механический метод – «золотой стандарт»

- Детекция сгустка с использованием шарика, движущегося в измерительной ячейке
- Результаты измерений не зависят от оптической плотности пробы и реагента

Базовые характеристики и особенности

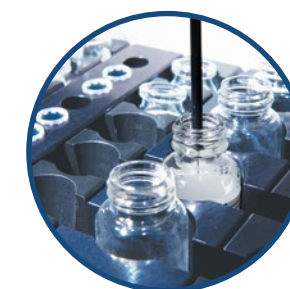
- Методы исследования - клоттинговые (механический и оптический), хромогенные, иммунотурбидиметрические
- Одновременное выполнение механических и оптических тестов
- Загрузка образцов и реагентов в штативах
- Дозагрузка проб, реагентов и реакционных планшетов без прерывания измерительного процесса и без потери производительности
- Возможность подключения к ЛИС
- Встроенный считыватель штрих-кодов для пробирок с пробами и флаконов с реагентами
- Автономная работа анализатора в течение нескольких часов
- Термостатируемые зонды для проб и реагентов
- Настольное исполнение



Унифицированный реакционный планшет



Прокалыватель крышек (D. Max)



Охлаждаемый реагентный отсек



Использование первичных пробирок

Destiny Plus	Destiny Max
Для крупных поликлиник, лабораторий, стационаров и научных исследований	Для централизованных лабораторий и крупных многопрофильных ЛПУ
До 180 тестов ПВ в час	До 350 тестов ПВ в час
4 механических и 4 оптических канала	8 механических и 8 оптических каналов
Мин. объем реакционной смеси – 75 мкл	Наличие прокалывателя крышек пробирок
440 реакционных ячеек на борту	1100 реакционных ячеек на борту
50 проб одновременно	100 проб одновременно
31 реагент на борту	50 реагентов на борту

Пробы

- Минимальный объем пробы – 5 мкл
- Срочные исследования за 3 минуты из любой позиции для проб
- Автоматическое разведение
- Использование первичных пробирок
- Штативы для проб: 10 (D. Max), 5 (D. Plus)

Реагенты

- Охлаждаемый реагентный отсек
- Позиции с перемешиванием: 8 (D. Max), 3 (D. Plus)
- Автоматический контроль срока годности реагентов

Информация для заказа

Наименование	Кат.№	Фасовка
Автоматический коагулометр Destiny Plus	H01001	
Автоматический коагулометр Destiny Max	M01000	
СИСТЕМНЫЕ РАСХОДНЫЕ МАТЕРИАЛЫ		
Реакционные планшеты	Z04050	20x5 шт. на 4400 тестов
Промывающий раствор	DPW10	12x10 мл
Системный раствор для Destiny Max	DSF	12x10 мл
КЛОТТИНГОВЫЕ ТЕСТЫ		
Протромбиновое время (активность по Квику и расчет МНО)	T1104	10x6 мл
	T1103	5x20 мл
Протромбиновое время (человеческий тромбопластин)	T1102	10x6 мл
АЧТВ (лиофилизированный реагент)	T1205	10x6 мл
АЧТВ (высокочувствительный к гепарину и ВА)	T1204	10x3 мл
	T1203	10x10 мл
АЧТВ (с низкой чувствительностью к гепарину и ВА)	T1201	5x10; 5x10 мл
Хлорид кальция 0,025 М	T1902	10x10 мл
Тромбиновое время	T1411	10x1 мл
	T1414	10x4 мл
Фибриноген по Клаусу	T1301	3x6 мл
Фибриноген по Клаусу (тромбин и буфер имидазоловый)	T1302 и T1901	10x6 мл и 6x20 мл
Волчаночный антикоагулянт (скрининг)	T1604	10x2 мл
Волчаночный антикоагулянт (подтверждение)	T1605	10x1 мл
Протеины С и S		
ИММУНОТУРБИДИМЕТРИЧЕСКИЕ И ХРОМОГЕННЫЕ ТЕСТЫ		
Антитромбин III (тромбин с гепарином, хромосубстрат, буфер)	T2602	4x12; 4x2; 2x5 мл
D-димер (реагент, буфер, разбавитель и калибратор)	T3101	4x2; 4x4; 1x4; 1x1 мл
Контроль для D-димера, уровни 1, 2 и 3	T4303, T4304 и T4305	4x1 мл, 4x1 мл и 4x1 мл
ДЕФИЦИТНЫЕ ПЛАЗМЫ		
Плазма дефицитная по фактору II	T1502	10x1 мл
Плазма дефицитная по фактору V	T1505	10x1 мл
Плазма дефицитная по фактору VII	T1507	10x1 мл
Плазма дефицитная по фактору X	T1510	10x1 мл
Плазма дефицитная по фактору VIII	T1508	10x1 мл
Плазма дефицитная по фактору IX	T1509	10x1 мл
Плазма дефицитная по фактору XI	T1511	10x1 мл
Плазма дефицитная по фактору XII	T1512	10x1 мл
КАЛИБРАТОРЫ И КОНТРОЛЬНЫЕ МАТЕРИАЛЫ		
Плазма референтная нормальная	T5102	10x1 мл
Плазма референтная патологическая	T4104	10x1 мл
Плазма контрольная (норма)	T4101	10x1 мл
Плазма контрольная (патология), уровни 1 и 2	T4102 и T4103	10x1 мл и 10x1 мл