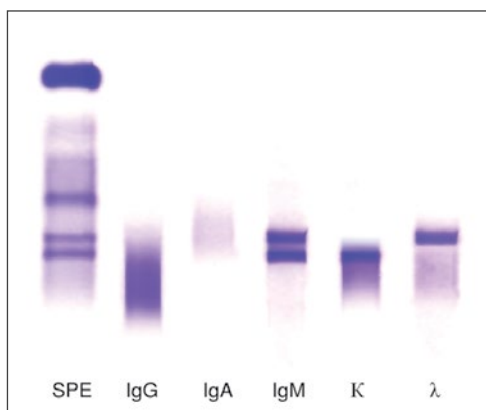


Автоматический анализатор белковых фракций INTERLAB G26



Ранняя диагностика множественной миеломы Определение белковых профилей



- ▶ Идеальное решение для реализации программы «Онкологическая помощь» в рамках Национального проекта «Здравоохранение» в 2019-2025 годах
- ▶ Электрофорез в агарозном геле - «Золотой стандарт» в определении моноклонального белка
Обязателен при обследовании пациентов в соответствии с «Национальными клиническими рекомендациями по диагностике и лечению множественной миеломы» (2016)

Анализатор INTERLAB G26 необходим:

- Для выявления М-белка – в гематологических и онкологических центрах, больницах и диагностических центрах регионального уровня
- Для определения белковых профилей – в СПК, больницах и диагностических центрах регионального уровня, детских больницах и других профильных медучреждениях
- В частных лабораториях и медучреждениях

Полная автоматизация



Белковые фракции

- Электрофорез в полностью автоматическом режиме – от установки штрих-кодированных пробирок до количественного результата
- Исключает ошибки дозирования
- Обеспечивает идеальное по чистоте, наглядности и четкости изображение, делая легкой идентификацию фракций и М-белка
- Производительность до 78 тестов в час



Иммунофиксация

- Автоматизация иммунофиксации от установки первичных пробирок и антисывороток до сканирования геля
- Исключает трудоемкое нанесение образцов и антисывороток
- Выявляет даже незначительные количества моноклонального белка в крови и моче за счет высокочувствительного метода и усиления окрашивания при иммунофиксации
- Производительность в режиме иммунофиксации до 8 тестов в час

Виды исследований

- Белки сыворотки крови с разделением на 5 или 6 фракций
- Пентавалентная иммунофиксация (скрининг) М-белка – суммарное определение IgG, IgA, IgM, каппа- и лямбда-цепей
- Раздельная иммунофиксация IgG, IgA, IgM, каппа- и лямбда-цепей
- Белок Бенс-Джонса
- Изоформы гемоглобина А, F, S, A2, C
- Фракции КФК, ЛДГ, щелочной фосфатазы, липопротеинов
- Изоэлектрофокусирование СМЖ

